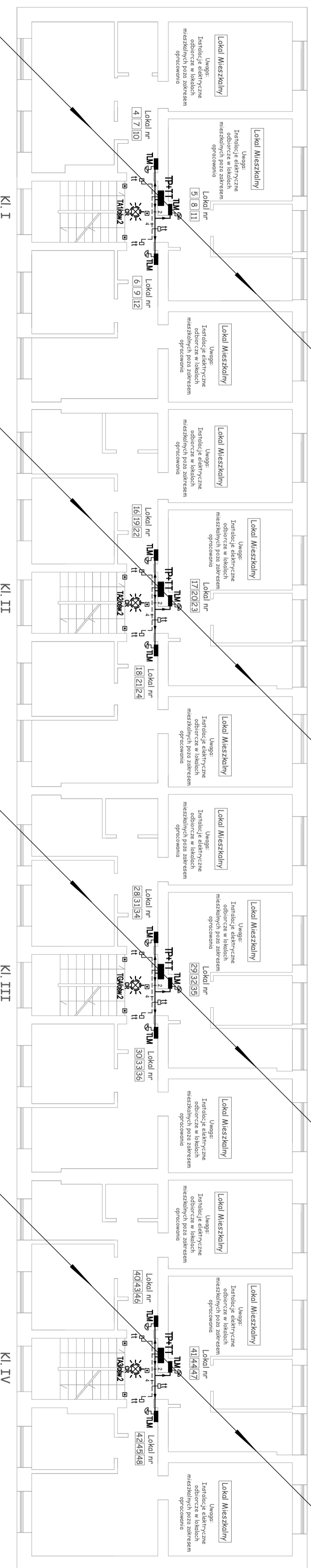


WLZ do tablic piętrowych TP (K.I.) z tablicy TG (zg. z rys. E-1)
Odbiory administracyjne, oświetlenie części wspólnych (zg. z rys. E-3)
Pion teletechniczny proj. Rury osłonowe typu (3xRL 47), (RL 18 - domofon)

WLZ do tablic piętrowych TP (K.II) z tablicy TG (zg. z rys. E-1)
Odbiory administracyjne, oświetlenie części wspólnych (zg. z rys. E-3)
Pion teletechniczny proj. Rury osłonowe typu (3xRL 47), (RL 18 - domofon)

WLZ do tablic piętrowych TP (K.III) z tablicy TG (zg. z rys. E-1)
Odbiory administracyjne, oświetlenie części wspólnych (zg. z rys. E-2)
Pion teletechniczny proj. Rury osłonowe typu (3xRL 47), (RL 18 - domofon)

WLZ do tablic piętrowych TP (K.IV) z tablicy TG (zg. z rys. E-1)
Odbiory administracyjne, oświetlenie części wspólnych (zg. z rys. E-3)
Pion teletechniczny proj. Rury osłonowe typu (3xRL 47), (RL 18 - domofon)



WLZ do tablic piętrowych TP (K.I.) z tablicy TG (zg. z rys. E-1)
Odbiory administracyjne, oświetlenie części wspólnych (zg. z rys. E-3)
Pion teletechniczny proj. Rury osłonowe typu (3xRL 47), (RL 18 - domofon)

WLZ do tablic piętrowych TP (K.II) z tablicy TG (zg. z rys. E-1)
Odbiory administracyjne, oświetlenie części wspólnych (zg. z rys. E-3)
Pion teletechniczny proj. Rury osłonowe typu (3xRL 47), (RL 18 - domofon)

WLZ do tablic piętrowych TP (K.III) z tablicy TG (zg. z rys. E-1)
Odbiory administracyjne, oświetlenie części wspólnych (zg. z rys. E-2)
Pion teletechniczny proj. Rury osłonowe typu (3xRL 47), (RL 18 - domofon)

WLZ do tablic piętrowych TP (K.IV) z tablicy TG (zg. z rys. E-1)
Odbiory administracyjne, oświetlenie części wspólnych (zg. z rys. E-3)
Pion teletechniczny proj. Rury osłonowe typu (3xRL 47), (RL 18 - domofon)

PIĘTRO POWTARZALNE

PROJEKT WYKONAWCZY
Wymiany instalacji elektrycznej w częściach
wspólnych budynku
mieszkalnego wielorodzinnego
przy ul. Dąbrowskiego 82D w Warszawie

SPÓŁDZIELNIA MIESZKANIOWA „MOKOTÓW”
Administracja Osiedle Dąbrowskiego,
ul. Łowicka 10, 02-574 Warszawa

Zespół Projektowy	
Wiesław Jędrzejewski	Nr. upr. WA 590/94
Darłian Skwamicki	
Karol Goceł	
Sprawozdawca	
Adam Skwamicki	Nr. upr. MAZ10390/POE07

Tytuł rysunku:
**Rzut piętra powtarzalnego
- instalacje elektryczne**

data: 05.2023 r.	skala: 1:100	rys. nr: E-10
------------------	--------------	---------------

UWAGI:

- Na etapie wykonawstwa należy potwierdzić lokalizację tablic elektrycznych w lokalach mieszkalnych oraz usługowych, nowoprojektowane w.l.z. - ty doprowadzić do istniejących tablic elektrycznych,
- Na kontratach oddinki poziome układać podtytkowo
- Podojścia do opraw wykonac przewodami podtytkowo
- Wewnątrz lokalu mieszkalnego projektowany WLZ do T.M. prowadzić pod tytkiem. Dopuszcza się na indywidualną prośbę lokatora, prowadzić WLZ wewnątrz lokalu, w liście natytkowej - do ustalenia na etapie wykonawstwa

OZNACZENIE ODBIORÓW W INSTALACJI OŚWIETLENOWEJ

