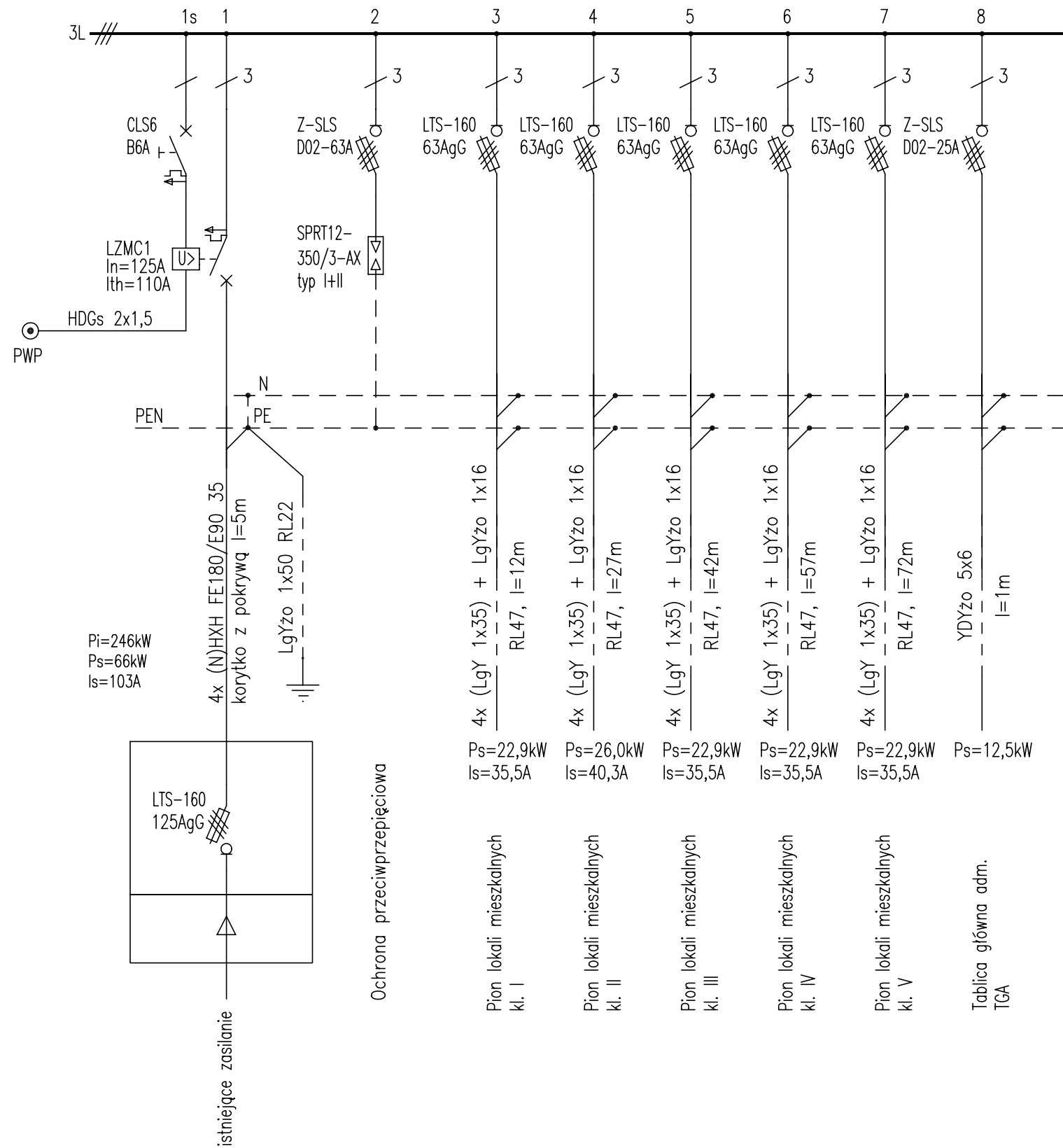


3L,N,PE 230/400V; 50Hz



Ochrona przeciwprzepięciowa

Pion lokali mieszkalnych kl. I

Pion lokali mieszkalnych kl. II

Pion lokali mieszkalnych kl. III

Pion lokali mieszkalnych kl. IV

Pion lokali mieszkalnych kl. V

Tablica główna adm. TGA

Układ sieciowy: TNC-S

Biuro Projektów Elektrycznych <b>BPE - Marek Olszewski</b>		NIP: 5212128003 REGON: 380892596 tel. +48505477119 e-mail: marek_olszewski@o2.pl	Nr rys. rew00 <b>2</b>
Inwestor: <b>Spółdzielnia Mieszkaniowa "Mokotów"</b> 02-574 Warszawa, ul. Łowicka 10		str. 1/1 Faza: <b>PT</b>	
Obiekt: <b>Budynek mieszkalny</b> Warszawa, ul. Wołoska 80		Skala: -	Data: <b>08.2023</b>
Tytuł: <b>Tablica główna TG.</b> <b>Schemat główny.</b>		projektował: <b>mgr inż. Marek Olszewski</b> upr. MAZ/0388/POOE/07	Podpis